



Na dalším geologicky zaměřeném výletu po zajímavostech Národního Geoparku Broumovsko se vydáme na přibližně osmikilometrovou túru ze známé hornické obce Radvanice přes hřeben a nejvyšší vrchol Jestřebích hor Žaltman po starých hornických cestách do historií opředených Malých Svatoňovic.

{jathumbnail off}

Vyrazíme tedy z Radvanic, známých do devadesátých let minulého století především intenzivní hlubinnou těžbou černého uhlí, po červeně značené turistické cestě kolem hřbitova s kaplí sv. Jana Křtitele. Mírným stoupáním nejprve po zpevněné silničce a poté lesní cestou se dostaneme do malebné bývalé hornické (dnes rekreační) osady Paseka, zmiňované již od roku 1748 a zajímavé především několika zachovalými renesančními chalupami a krásnou okolní přírodou. Od turistického rozcestníku u Jestřebí boudy s možností občerstvení se dále vydáme po zelené značce turistickou cestou směrem k vrcholu Žaltman. Hned asi po 250 metrech všímaví přírodovědci určitě zaznamenají vedle cesty na okraji lesa mohutný kus kmene zkamenělého prvohorního stromu, předchůdce dnešních jehličnanů - araukaritu. Tato prokřemenělá dřeva, stará asi 300 milionů let, se zachovala ve zdejších typických pevných usazených horninách – žaltmanských arkózách, a po jejich zvětrání byly vypreparované tvrdé kmeny nacházeny přímo v půdě na polích nebo v okolních lesích.

Lesní cesta nás dále mírným stoupáním vyvede na hřeben, po kterém už velmi pohodlně po nově vyštěrkovaném povrchu dojdeme na nejvyšší místo Jestřebích hor – Žaltman se dvěma vrcholy. Z kovové rozhledny na východním vrcholu jsou úchvatné výhledy do širokého okolí – do údolí Úpy a Metuje, na Stolové hory i vulkanické Javoří hory a Krkonoše. Celou cestu po hřebenu Žaltmanu budeme míjet zaoblené skalní výchozy ukloněných vrstev žaltmanských arkóz a valounovitých slepenců specificky narůžovělých až nafialovělých barev, a také malá vojenská betonová opevnění, takzvané "řopíky", vybudované v letech 1937-38 v rámci pohraniční obranné linie. Asi 150 metrů západo-jihozápadně od vrcholové rozhledny si nezapomeneme prohlédnout malou pseudojeskyňku – Lotrandovu sluj pod romantickou skalní vyhlídkou. Z vrcholu sestoupíme po zelené turistické značce na Panskou cestu k rozcestníku s turistickým přístřeškem Bílý kůl a odtud dále po žlutě značené cestě budeme šikmo úbočím na rozcestí U Šrajberky na okraji lesa. Zde býval uhelný důl Nejsvětější Trojice se strojní úpadní jámou a rozsáhlým důlním systémem. Dnes již sice není v terénu patrná, pouze zachovalý dům

Napsal uživatel Ing. Stanislav Stařík
Pátek, 10 Srpen 2018 04:28

čp.97 býval důlní kovárnou a loučka u něj je temeno haldy.

Odsud budeme modře značenou cestou táhle sestupovat po bývalé svážné důlní trati až k Mariánskému sadu s poutní křížovou cestou a kaplí Božího hrobu se zajímavou araukaritovou výzdobou interiéru a sochou Krista od sochaře Antonína Suchardy. Těsně pod křížovou cestou na horním okraji obce Malé Svatoňovice si prohlédneme zrekonstruované ústí dědičné štol Kateřina, vyražené ve 30. letech 19. století. Od toho nedokončeného uhelného dolu nás prudce se svažující ulice rychle dovede na náměstí s kostelem sv. Panny Marie Sedmiradostné a velmi zajímavou, mozaikou zdobenou studniční kaplí – Mariánskou studánkou s volným vývěrem výborné pitné vody. Za zmínku a návštěvu stojí také Muzeum bratří Čapků, nacházející se na náměstí přímo pod kostelem.

V případě dostatku času a sil můžeme ještě navštívit velmi zajímavou lokalitu "bunkr" na místě plánované stavby velkého betonového bunkru přibližně půl kilometru severozápadně od náměstí, kde je na asi 30 metrů dlouhém umělém skalním odkryvu u cesty zachycen unikátní geologický profil s tektonickým kontaktem pestrých prvohorních hornin permu a vrstev druhohorních křídových sedimentů. Nedaleko nádraží, u silnice k bývalému uhelnému dolu IDA, si pak ještě můžeme prohlédnout malou expozici důlní techniky a zařízení "U mašinky".

Více si můžete o zmíněných i dalších zajímavých lokalitách Národního Geoparku Broumovsko přečíst na: www.geopark.broumovsko.cz .

Foto Stanislav Stařík

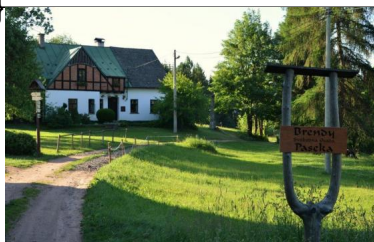


Z Radvanic přes tajemné Jestřebí hory do historických Malých Svatoňovic - Broumovsko

Napsal uživatel Ing. Stanislav Stařík
Pátek, 10 Srpen 2018 04:28



[.pagenavbar{z-index: 0;}](#)



[.pagenavbar{z-index: 0;}](#)



[.pagenavbar{z-index: 0;}](#)



Z Radvanic přes tajemné Jestřebí hory do historických Malých Svatoňovic - Broumovsko

Napsal uživatel Ing. Stanislav Stařík
Pátek, 10 Srpen 2018 04:28

[.página v bázě](#) index: 0;}



[.página v bázě](#) index: 0;}



[.página v bázě](#) index: 0;}

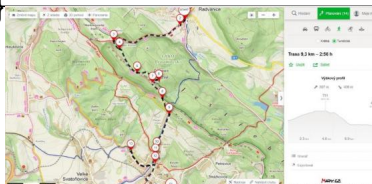


Z Radvanic přes tajemné Jestřebí hory do historických Malých Svatoňovic - Broumovsko

Napsal uživatel Ing. Stanislav Stařík
Pátek, 10 Srpen 2018 04:28



[přes navigační index: 0;](#)



[zpět na článek](#)