

Ze Žaclěře přes Liščí kameny na Stachelberg - Broumovsko

Napsal uživatel Ing. Stanislav Stařík
Pátek, 14 Zář 2018 04:05



Náš další geologicky zaměřený výlet za zajímavostmi Národního Geoparku Broumovsko bychom mohli zařadit do skupiny méně náročných rodinných poznávacích geoturistických cyklovýletů, ideálně na horském kole, protože některé úseky trasy budou i po cestách se šterkovým nebo horším asfaltovým povrchem. Tentokrát se během přibližně třináctikilometrové vyjížďky s převýšením kolem 330 metrů důkladněji porozhlédneme po okouzlujících kopcích a údolích nejzápadnějšího okraje Geoparku Broumovsko, jižně od města Žaclěř.

{jathumbnail off}

Z geologického pohledu je toto území zajímavé tím, že se zde, na severním konci nejvýraznější tektonické poruchy Broumovské vrchoviny – Hronovsko-Poříčského zlomu, stýkají usazené a vyvrhelé horniny pozdně prvohorního stáří se staršími přeměněnými horninami, vzniklými za vysokých tlaků v průběhu dlouhého období vzniku starých mohutných vyvrásněných pohoří v oblasti dnešní severozápadní Evropy. Budeme si tedy všimnout všech zajímavých skal a skalek, které budeme cestou míjet, ale navštívíme a prohlédneme si i další významné historické a kulturní památky zdejšího kraje.

Pokud jste tak na žaclěřském Rýchorském náměstí nečinili při některém z předchozích výletů, určitě stojí za krátkou prohlídku mistrovská kamenická práce na místních pískovcových uměleckých dílech – Mariánském sloupu, soše sv. Floriána u podloubí domu čp. 116, i soše Krista u nedalekého kostela Nejsvětější Trojice, kolem kterého budeme následně cestou z náměstí projíždět. V případě dostatku času a zájmu můžeme před cestou navštívit i Městské muzeum se zajímavou hornickou expozicí, která je věnována dlouhé historii dolování černého uhlí na Žaclěřsku. Případně si také můžeme před výletem ještě zajet do parčíku před budovou Základní školy Žaclěř prohlédnout venkovní Geologickou expozici s velkými ukázkami a popisy nejrozšířenějších místních hornin, vybudovanou za pomoci místních žáků.

Z Rýchorského náměstí se tedy na poznávací trasu vydáme po ulici J. E. Purkyně kolem kostela a areálu bývalé nemocnice, na jehož konci zahneme vlevo na neznačenou lesní cestu. Po ní sjedeme do údolí Křenovského potoka, kde si asi po 1200 m před přejezdem potoka

Ze Žacléře přes Liščí kameny na Stachelberg - Broumovsko

Napsal uživatel Ing. Stanislav Stařík
Pátek, 14 Zář 2018 04:05

uděláme první zastávku, a vpravo v prudkém zalesněném svahu si zajdeme prohlédnout až 20 metrů vysoké skály – Liščí kameny, částečně kdysi zřejmě vylámané kamenolomem, a tvořené tmavými vyvřelými horninami – melafyry, s viditelnými stopami výlevů lávových proudů při jejich vulkanickém vzniku.

Po cestě dále dojedeme do horní části obce Křenov a po značené Křenovské cyklotrase ji projedeme až na hlavní silnici, po které se vydáme vpravo po cyklotrase č. 4210 a dále asi 550 m po zelené turistické značce směrem na Prkený Důl. Zde, přibližně na GPS souřadnicích najdeme v zalesněném svahu vlevo nad silnicí skalní výchozy tvrdých hrubě valounovitých slepenců tzv. Žacléřského souvrství se zajímavými malými jeskyňkami, vykutanými snad kdysi dávnými hledači zlata.

Vrátíme se zpět k turistickému rozcestníku Prkený Důl – rozcestí a po značené cyklotrase K bunkrům nastoupáme prudce serpentýnami k významné vojenské historické památce – mohutné dělostřelecké tvrzi Stachelberg. Od ní je nejen krásný výhled na vyvřelé Vraní hory s osmietážovým ryolitovým lomem Královec a relativně rovinatou sníženinu mezi Vraními horami a Rýchorským hřbetem, tvořenou mocnými vrstvami usazených hornin uhlonosného žacléřského souvrství Vnitrosudetské pánve, ale zmíněné horniny – hrubé karbonské slepence a pískovce si můžete přímo osahat při prohlídce podzemí bunkru Stachelberg. Výhled po okolí si můžete ještě vylepšit výstupem na rozhlednu Eliška nebo na nedaleký vyhlídkový vrch Hřebínek, ze kterého si můžete prohlédnout i činný melafyrový lom Babí, založený v předválečném období právě pro využití tvrdých vyvřelých hornin při stavbě místních pohraničních vojenských opevnění.

Dále se vydáme po značené cyklotrase č. 4081 směrem zpět do Žacléře, přičemž cestou po hlavní silnici si uděláme ještě 2 zastávky. Poprvé zastavíme 1 km od sedla s odbočkou k tvrzi Stachelberg, nad lyžařskými sjezdovkami Family Ski Parku Prkený Důl. Odsud se pokusíme všimnout si v protějším zalesněném svahu za posledními chalupami dolní části Prkeného Dolu dlouhého šikmého nažloutlého skalního výchozu s úklonem asi 30 stupňů, představujícího jakousi "mikrokuestu" zvednutého západního okraje již zmíněné velké geologické struktury - Vnitrosudetské pánve. Tato kuesta je tvořena pevnými hrubými slepenci tzv. lampertických vrstev žacléřského souvrství, které jsme si dnes již osahali na skalním výchozu nad silnicí před výjezdem na tvrz Stachelberg.

Sjedeme po silnici o dalších asi 800 m níž a přímo v ostré levotočivé zatáčce si všimneme téměř už neznatelných stop starého náletem zarostlého lůmku, založeného zřejmě kdysi pro potřeby vybudování či opravy zdejší cesty v tvrdých kontaktních přeměněných (metamorfovaných) horninách nazelenalé barvy, deskovitě rozpadavých a často výrazně

Ze Žacléře přes Liščí kameny na Stachelberg - Broumovsko

Napsal uživatel Ing. Stanislav Stařík
Pátek, 14 Zář 2018 04:05

zvrásněných – tzv. zelených břidlicích. Tyto a podobné metamorfované horniny Žacléřského hřbetu a Rýchor západně od Žacléře, jsou nejstaršími horninami, vycházejícími na zemský povrch na území Geoparku Broumovsko, a jejich vznik přeměnou – rekrystalizací původních vulkanických hornin spadá do prvohorního geologického období devonu, někdy před 400 miliony let.

Pak už volně dojedeme kolem skiareálu Arrakis mírným stoupáním zpět na Rýchorské náměstí v Žacléři, kde si můžeme dopřát malé občerstvení třeba v Cukrárně Marta.

Více si můžete o zmíněných i dalších zajímavých lokalitách Národního Geoparku Broumovsko přečíst na: www.geopark.broumovsko.cz .

Foto Stanislav Stařík



.pagenavbar{z-index: 0;}



Ze Žacléře přes Liščí kameny na Stachelberg - Broumovsko

Napsal uživatel Ing. Stanislav Stařík
Pátek, 14 Zář 2018 04:05



[.page.navbar.z](#) index: 0;}



[.page.navbar.z](#) index: 0;}



Ze Žaclěře přes Liščí kameny na Stachelberg - Broumovsko

Napsal uživatel Ing. Stanislav Stařík
Pátek, 14 Zář 2018 04:05



[página vln\(z](#) index: 0;}



[página vln\(z](#) index: 0;}



[página vln\(z](#) index: 0;}

Ze Žacléře přes Liščí kameny na Stachelberg - Broumovsko

Napsal uživatel Ing. Stanislav Stařík
Pátek, 14 Zář 2018 04:05



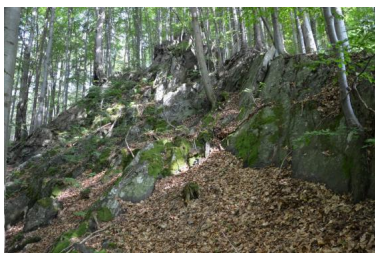
[přehled stránek](#) index: 0;}



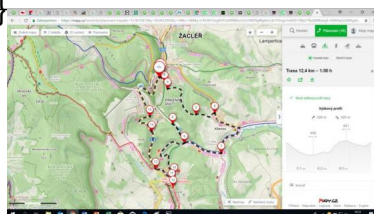
[přehled stránek](#) index: 0;}

Ze Žacléře přes Liščí kameny na Stachelberg - Broumovsko

Napsal uživatel Ing. Stanislav Stařík
Pátek, 14 Zář 2018 04:05



[página 14](#) (index: 0;)



[zpět na článek](#)